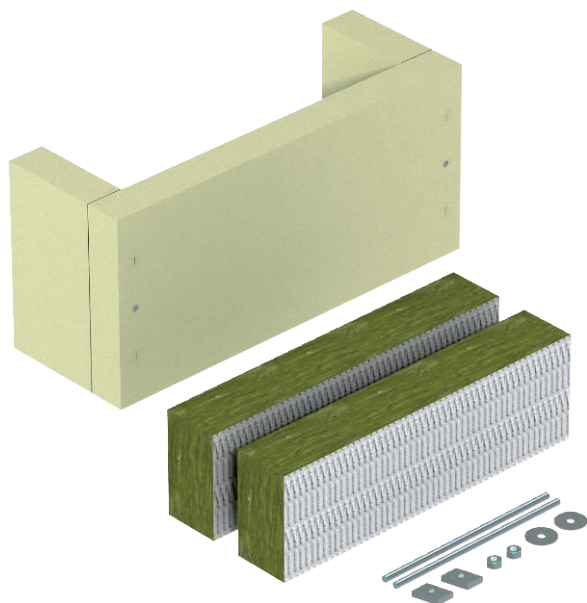


Technisches Datenblatt

Zugentlastung dreiseitig, mit Mineralwolle, Innenhöhe

175 mm

Art.-Nr. 7215713

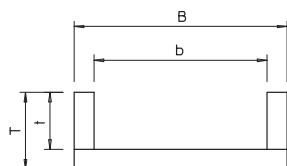


Zugentlastung als wirksame Unterstützungsmaßnahme für senkrechte Kabelverlegung nach DIN 4102 Teil 12, für alle Kabeltypen und alle senkrechten Verlegesysteme zugelassen. Funktionserhaltklassen E30 bis E90. Gehäuse inkl. Mineralfaserplatten, Befestigungsmaterial, Kartusche mit Brandschutzbeschichtung ASX und Kennzeichnungsschild.

Stammdaten

Art.-Nr.	7215713
Typ	ZSE90-25-17
Bezeichnung 1	Zugentlastung
Bezeichnung 2	für senkrechte Kabelverlegung
Kleinste VK-Einheit (VG)	1 Stück
Gewicht	484,00 kg/100 St.

Technische Daten



Länge	160,00 mm
Breite	340,00 mm
Höhe	220,00 mm
Maß B	340,00 mm
Maß b	250,00 mm
Maß H	160,00 mm
Maß T	220,00 mm
Maß t	175,00 mm
Ausführung Brandschutz	Weichschott
Form	eckig
Stärke	45,00 mm
Zubehör erforderlich	<input type="checkbox"/>

