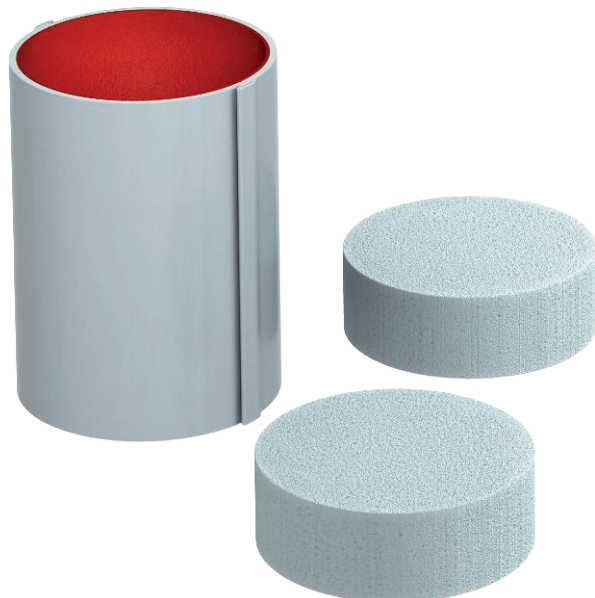


# Technisches Datenblatt

Rohrschale PYROCOMB® Intube, Ø120 mm

Art.-Nr. 7204300



Innenbeschichtete Rohrschalen mit Klickverschluss. Innenraum vollständig mit Kabeln und Elektroinstallationsrohren belegbar. CE-gekennzeichnetes, europäisch zugelassenes Bauprodukt gemäß ETA-13/0904 und deutscher allgemeiner Bauartgenehmigung. Feuerwiderstand bis 120 Minuten.

Verschluss mit 2 mitgelieferten Schaumstopfen. Die Oberflächenversiegelung erfolgt mit der Beschichtungsmasse PYROCOAT® ASX.

In einigen Anwendungsfällen ist der Einsatz von metallischen Spannbändern zur Sicherung der Rohrschalen in leichten Trennwänden vorgeschrieben. Details sind der Montageanleitung/Zulassung zu entnehmen.

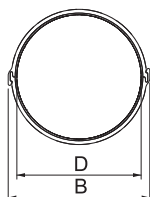
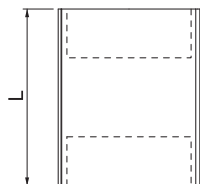
CE

PVC Polyvinylchlorid

## Stammdaten

Art.-Nr.	7204300
Typ	CTS 12150
Bezeichnung 1	Rohrschale
Bezeichnung 2	innenbeschichtet
Dimension	Ø107x150mm
Farbe	grau
Werkstoff	Polyvinylchlorid
Werkstoff Kürzel	PVC
Kleinste VK-Einheit (VG)	1 Stück
Gewicht	35,20 kg/100 St.

## Technische Daten



Länge	150,00 mm
Maß B	116,40 mm
Maß D	107,00 mm
Maß L	150,00 mm
Ausführung Brandschutz	Fertigteilschott
Durchmesser	116,40 mm
Form	rund
für Öffnung	125,00 Ø mm
Zubehör erforderlich	<input type="checkbox"/>