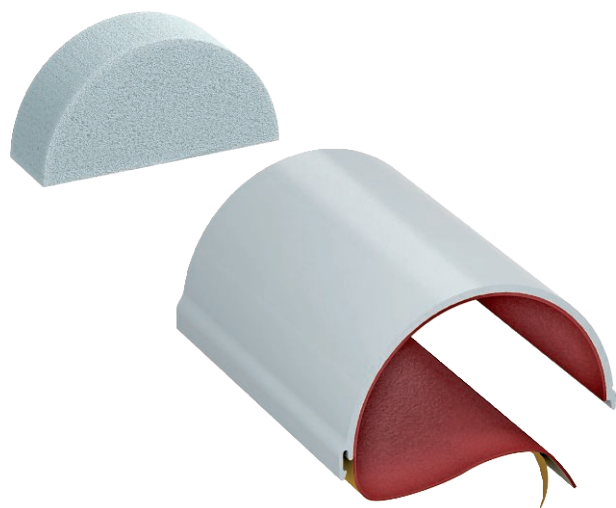


# Technisches Datenblatt

## Halbschale PYROCOMB® Intube

Art.-Nr. 7204306



PVC Polyvinylchlorid

Innenbeschichtete Halbschale, die im Innenraum vollständig mit Kabeln und Elektroinstallationsrohren belegt werden kann. CE-gekennzeichnetes, europäisch zugelassenes Bauprodukt gemäß ETA-13/0904 und deutscher allgemeiner Bauartgenehmigung. Feuerwiderstand bis 120 Minuten.

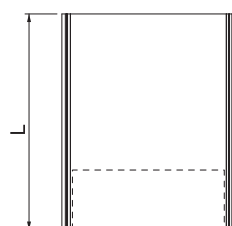
Verschluss mit einem mitgelieferten Schaumstopfen. Die Oberflächenversiegelung erfolgt mit der Beschichtungsmasse PYROCOAT® ASX. Das System ist besonders für den Unterflurbereich geeignet.

Details sind der Montageanleitung/Zulassung zu entnehmen.

### Stammdaten

Art.-Nr.	7204306
Typ	CTS-HP200
Bezeichnung 1	Halbschale
Bezeichnung 2	innenbeschichtet
Dimension	200x116x65mm
Farbe	grau
Werkstoff	Polyvinylchlorid
Werkstoff Kürzel	PVC
Kleinste VK-Einheit (VG)	1 Stück
Gewicht	20,00 kg/100 St.

### Technische Daten



Länge	200,00 mm
Maß B	118,00 mm
Maß D	106,00 mm
Maß L	200,00 mm
Ausführung Brandschutz	sonstige
Durchmesser	120,00 mm
Form	rund
für Öffnung	125,00 - 165,00 Ø mm
Zubehör erforderlich	<input type="checkbox"/>

