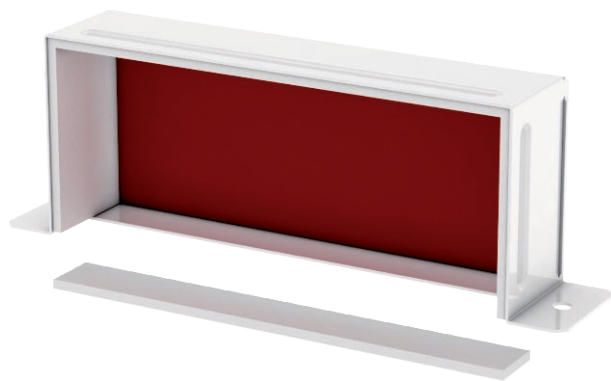


# Technisches Datenblatt

## Endstück 1025

Art.-Nr. 7216644



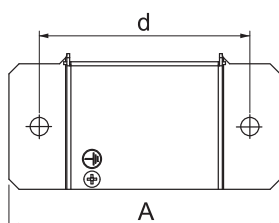
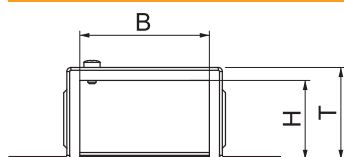
<b>St</b>	Stahl
<b>L</b>	lackiert

Zum rauchdichten Endverschluß des BSKM 1025 bei direkter Wand- und Deckenmontage, in Verbindung mit Auflager BSKM-AD 1025 auch bei abgehängter Montage. Inklusive eingeklebter Dichtungen zum Abdichten der Fugen und loser Dichtung bei Kombination mit Auflager, sowie Schraube für den Potentialausgleich.

### Stammdaten

Art.-Nr.	7216644
Typ	BSKM-VK 1025RW
Bezeichnung 1	Endstück
Dimension	100x250
Farbe	reinweiß
RAL-Nummer	9010
Werkstoff	Stahl
Werkstoff Kürzel	St
Oberfläche	lackiert
Oberfläche nach DIN	DIN EN 10346
Oberfläche Kürzel	L
Kleinste VK-Einheit (VG)	1 Stück
Gewicht	106,40 kg/100 St.

### Technische Daten



Maß A	314,00 mm
Maß B	250,00 mm
Maß d	284,00 mm
Maß H	100,00 mm
Maß T	105,00 mm
Anzahl der brennbaren Seiten	2
Ausführung	links/rechts
Feuerwiderstandsklasse I - Installationskanal	120
Ummantelung	Stahl
Werkstoff des Isoliermaterials	sonstige