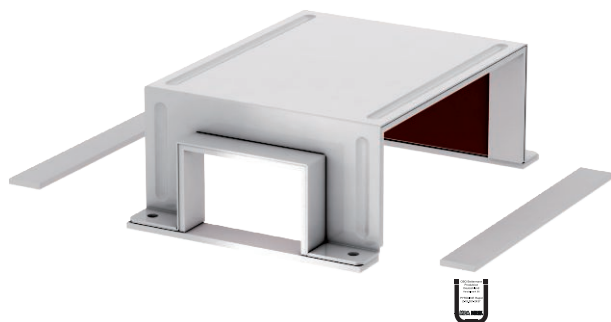


Technisches Datenblatt

T-Reduzierabzweighaube 1025

Art.-Nr. 7216647



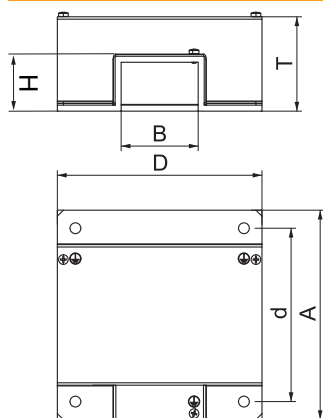
Haube zur Abdeckung einer T-förmigen Anordnung von drei zueinander laufenden Kanälen. Gerade Strecke zweimal BSKM 1025, Abzweig reduziert auf BSKM 0711. Inklusive eingeklebter Dichtungen zum Abdichten der Fugen und losen Dichtungen bei Kombination mit Gegenplatte, sowie Schrauben für den Potentialausgleich.

St	Stahl
L	lackiert

Stammdaten

Art.-Nr.	7216647
Typ	BSKM-TR 1025RW
Bezeichnung 1	T-Reduzierabzweig
Bezeichnung 2	für Wand- und Deckenmontage
Dimension	100x250
Farbe	reinweiß
RAL-Nummer	9010
Werkstoff	Stahl
Werkstoff Kürzel	St
Oberfläche	lackiert
Oberfläche nach DIN	DIN EN 10346
Oberfläche Kürzel	L
Kleinste VK-Einheit (VG)	1 Stück
Gewicht	153,20 kg/100 St.

Technische Daten



Breite	314,00 mm
Höhe	108,00 mm
Maß A	314,00 mm
Maß B	110,00 mm
Maß D	210,00 mm
Maß H	108,00 mm
Maß b	250,00 mm
Maß d	284,00 mm
Maß h	100,00 mm
Maß T	108,00 mm
Anzahl der brennbaren Seiten	3
Deckelbefestigung	verschrauben
Feuerwiderstandsklasse I-Installationskanal	120
Mit Lochung	<input type="checkbox"/>
Trennwände möglich	<input type="checkbox"/>
Ummantelung	Stahl
Werkstoff des Isoliermaterials	sonstige