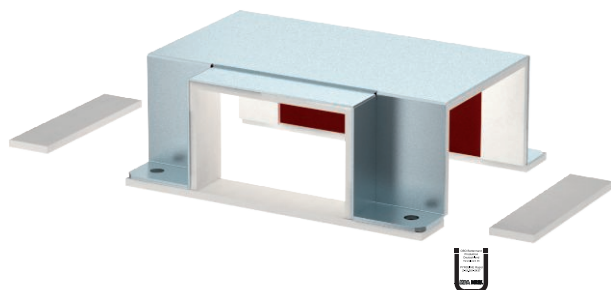


Technisches Datenblatt

T-Abzweighaube 0711

Art.-Nr. 7216362



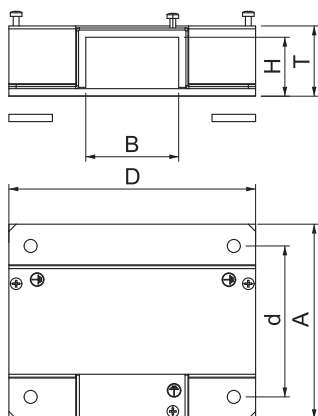
Formteil-Haube zur Abdeckung einer T-förmigen Anordnung von drei zueinander laufenden Kanälen BSKM 0711. Inklusive eingeklebter Dichtungen zum Abdichten der Fugen und losen Dichtungen bei Kombination mit Gegenplatte, sowie Schrauben für den Potentialausgleich.

St	Stahl
FS	bandverzinkt

Stammdaten

Art.-Nr.	7216362
Typ	BSKM-TA 0711 FS
Bezeichnung 1	T-Abzweig
Bezeichnung 2	für Wand- und Deckenmontage
Dimension	70x110
Werkstoff	Stahl
Werkstoff Kürzel	St
Oberfläche	bandverzinkt
Oberfläche nach DIN	DIN EN 10346
Oberfläche Kürzel	FS
Kleinste VK-Einheit (VG)	1 Stück
Gewicht	110,00 kg/100 St.

Technische Daten



Breite	174,00 mm
Höhe	78,00 mm
Maß A	174,00 mm
Maß B	110,00 mm
Maß D	210,00 mm
Maß H	70,00 mm
Maß b	110,00 mm
Maß d	144,00 mm
Maß h	70,00 mm
Maß T	78,00 mm
Anzahl der brennbaren Seiten	3
Deckelbefestigung	verschrauben
Feuerwiderstandsklasse I - Installationskanal	120
Mit Lochung	<input type="checkbox"/>
Trennwände möglich	<input type="checkbox"/>
Ummantelung	Stahl
Werkstoff des Isoliermaterials	sonstige