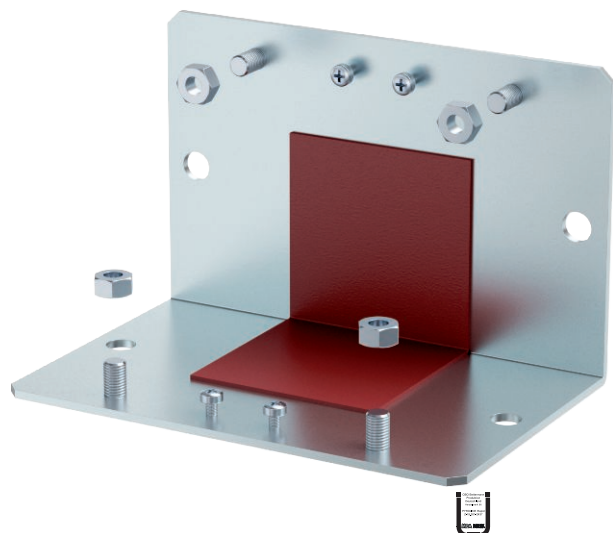


Technisches Datenblatt

Gegenplatte für Inneneck 0407

Art.-Nr. 7216530



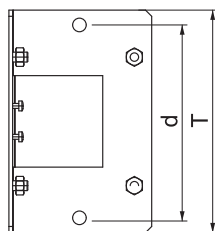
Adapterplatte für abgehängte Montage der Inneneckhaube BSKM-IE 0407, mit Aufnahmemöglichkeit für Gewindestangen M10, inklusive Muttern.

- St** Stahl
- FS** bandverzinkt

Stammdaten

Art.-Nr.	7216530
Typ	BSKM-GI 0407 FS
Bezeichnung 1	Gegenplatte Inneneck
Bezeichnung 2	für abgehängte Montage
Dimension	40x70
Werkstoff	Stahl
Werkstoff Kürzel	St
Oberfläche	bandverzinkt
Oberfläche nach DIN	DIN EN 10346
Oberfläche Kürzel	FS
Kleinste VK-Einheit (VG)	1 Stück
Gewicht	77,72 kg/100 St.

Technische Daten



Maß A	115,00 mm
Maß d	156,00 mm
Maß T	180,00 mm
Art des Zubehörs für Brandabschottung	Gegenplatte für Inneneck

