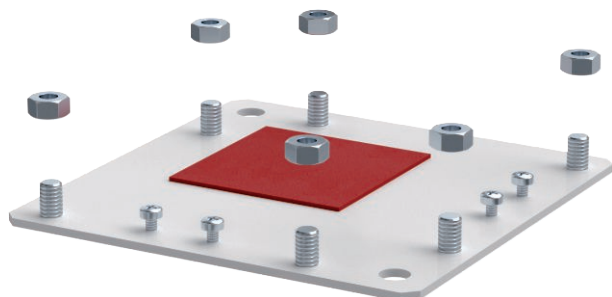


Technisches Datenblatt

Gegenplatte für Flachwinkel 0407

Art.-Nr. 7216507



Adapterplatte für abgehängte Montage der Flachwinkelhaube BSKM-FW 0407, mit Aufnahmemöglichkeit für Gewindestangen M10, inklusive Muttern.

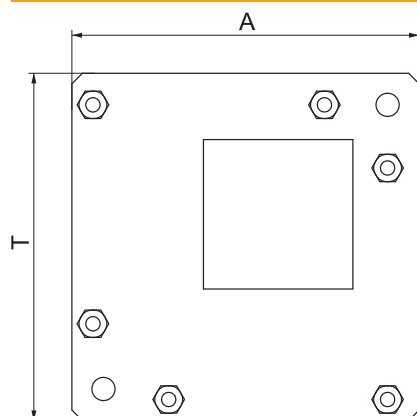


St	Stahl
L	lackiert

Stammdaten

Art.-Nr.	7216507
Typ	BSKM-GF 0407 RW
Bezeichnung 1	Gegenplatte Flachwinkel
Bezeichnung 2	für abgehängte Montage
Dimension	40x70
Farbe	reinweiß
RAL-Nummer	9010
Werkstoff	Stahl
Werkstoff Kürzel	St
Oberfläche	lackiert
Oberfläche nach DIN	DIN EN 10346
Oberfläche Kürzel	L
Kleinste VK-Einheit (VG)	1 Stück
Gewicht	71,12 kg/100 St.

Technische Daten



Maß A	165,00 mm
Maß T	165,00 mm
Art des Zubehörs für Brandabschottung	Gegenplatte für Flachwinkel