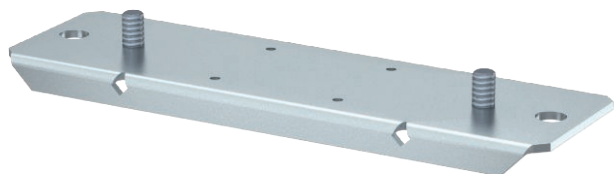


Technisches Datenblatt

Auflager 0711

Art.-Nr. 7216315



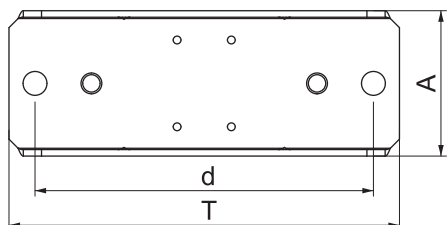
Auflager für abgehängte Montage für BSKM 0711, geeignet als Aufhängepunkt für die Aufnahme von zwei Gewindestangen M10 und als Gegenlager zur Abdichtung der Stoßstelle, inklusive Muttern.

St	Stahl
FS	bandverzinkt

Stammdaten

Art.-Nr.	7216315
Typ	BSKM-AD 0711 FS
Bezeichnung 1	Auflager
Bezeichnung 2	für abgehängte Montage
Dimension	70x110
Werkstoff	Stahl
Werkstoff Kürzel	St
Oberfläche	bandverzinkt
Oberfläche nach DIN	DIN EN 10346
Oberfläche Kürzel	FS
Kleinste VK-Einheit (VG)	1 Stück
Gewicht	43,50 kg/100 St.

Technische Daten



Maß A	67,00 mm
Maß d	196,00 mm
Maß T	220,00 mm
Art des Zubehörs	Gewindestangenadapter
Feuerwiderstandsklasse I - Installationskanal	120