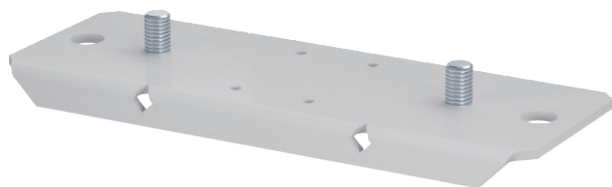


# Technisches Datenblatt

## Auflager 0407

Art.-Nr. 7216516



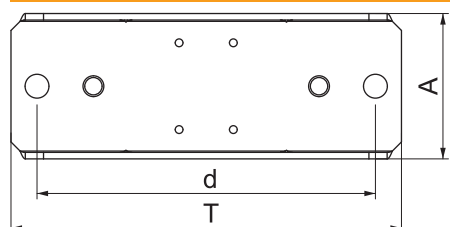
Auflager für abgehängte Montage für BSKM 0407, geeignet als Aufhängepunkt für die Aufnahme von zwei Gewindestangen M10 und als Gegenlager zur Abdichtung der Stoßstelle, inklusive Muttern.

|           |          |
|-----------|----------|
| <b>St</b> | Stahl    |
| <b>L</b>  | lackiert |

### Stammdaten

|                          |                        |
|--------------------------|------------------------|
| Art.-Nr.                 | 7216516                |
| Typ                      | BSKM-AD 0407 RW        |
| Bezeichnung 1            | Auflager               |
| Bezeichnung 2            | für abgehängte Montage |
| Dimension                | 40x70                  |
| Farbe                    | reinweiß               |
| RAL-Nummer               | 9010                   |
| Werkstoff                | Stahl                  |
| Werkstoff Kürzel         | St                     |
| Oberfläche               | lackiert               |
| Oberfläche nach DIN      | DIN EN 10346           |
| Oberfläche Kürzel        | L                      |
| Kleinste VK-Einheit (VG) | 1 Stück                |
| Gewicht                  | 35,70 kg/100 St.       |

### Technische Daten



|   |                       |
|---|-----------------------|
| Maß A   | 67,00 mm              |
| Maß d   | 156,00 mm             |
| Maß T   | 180,00 mm             |
| Art des Zubehörs                                | Gewindestangenadapter |
| Feuerwiderstandsklasse I-<br>Installationskanal | 120                   |