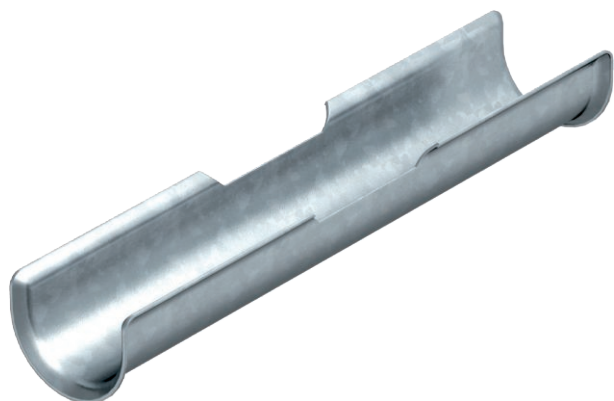


Technisches Datenblatt

Langwanne

Art.-Nr. 1195808



Zur Vergrößerung der Auflagefläche für Kabel mit integriertem Funktionserhalt wird zusätzlich zur Bügelschelle noch eine Langwanne (L = 200 mm) montiert.

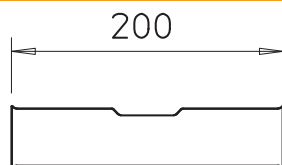
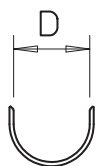


St	Stahl
FS	bandverzinkt

Stammdaten

Art.-Nr.	1195808
Typ	2058 LW 14
Bezeichnung 1	Langwanne
Bezeichnung 2	für Bügelschelle 12-16mm
Dimension	10-14, 200mm
Werkstoff	Stahl
Werkstoff Kürzel	St
Oberfläche	bandverzinkt
Oberfläche nach DIN	DIN EN 10346
Oberfläche Kürzel	FS
Kleinste VK-Einheit (VG)	50 Stück
Gewicht	5,34 kg/100 St.

Technische Daten



Ausführung Gegenwanne/Schellen	Langwanne
Spannbereich D	10,00 - 14,00 mm
zu Schelle 2056/M	12,00 - 16,00