

Technisches Datenblatt

Anbausteckdose 0° mit Klappdeckel, Schutzkontakt, 1-fach

Artikelnummer: 6109873



Schutzkontakt-Anbausteckdose 0° mit Klappdeckel, mit Steckklemmen, 2-polig, 16 A, 250 V~, mit Verbindungsklemmen nach IEC 60884-1. Schutzart: IP 44



Stammdaten

Artikelnummer	6109873
Typ	ASD-D0 SW
Bezeichnung 1	Anbausteckdose 0°, 1fach
Bezeichnung 2	Schutzkontakt, mit Klappdeckel
Hersteller	OBO
Dimension	50x61mm
Farbe	schwarz
Kleinste VK-Einheit	1
Mengeneinheit	Stück
Gewicht	4,804 kg
Gewichtseinheit	kg/100 St.

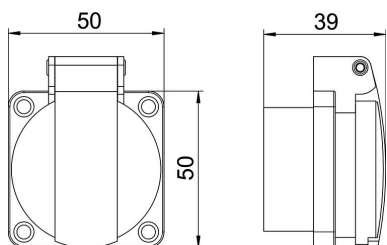
Technisches Datenblatt

Anbausteckdose 0° mit Klappdeckel, Schutzkontakt, 1-fach

Artikelnummer: 6109873



Abmessungen



Länge	50 mm
Breite	50 mm
Höhe	39 mm

Technische Daten

Flanschmaß	50x50
für erschwerte Bedingung (nach VDE)	nein
Halogenfrei	nein
Nennspannung	250 V
Nennstrom	16 A
Schutzart	IP44
Steckrichtung	gerade