

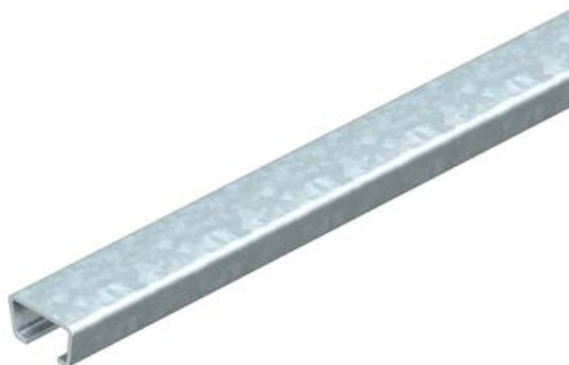
Technisches Datenblatt

Ankerschiene AMS3518, Schlitz 16,5 mm, FS, ungelocht

Artikelnummer: 1112139



Mittlere C-Profilschiene zur Kabelverlegung, in Verbindung mit Bügelschellen mit Hammerkopf-Fuß. Auch verwendbar als Abhängekonstruktion für Kabeltragsysteme.



St Stahl

FS bandverzinkt

Stammdaten

Artikelnummer	1112139
Typ	AMS3518UP6000FS
Bezeichnung 1	Profilschiene
Bezeichnung 2	ungelocht, Schlitzweite 16,5mm
Hersteller	OBO
Dimension	6000x35x18
Werkstoff	Stahl
Oberfläche	bandverzinkt
Oberflächennorm	DIN EN 10346
Kleinste VK-Einheit	6
Mengeneinheit	Meter
Gewicht	116 kg
Gewichtseinheit	kg/100 m

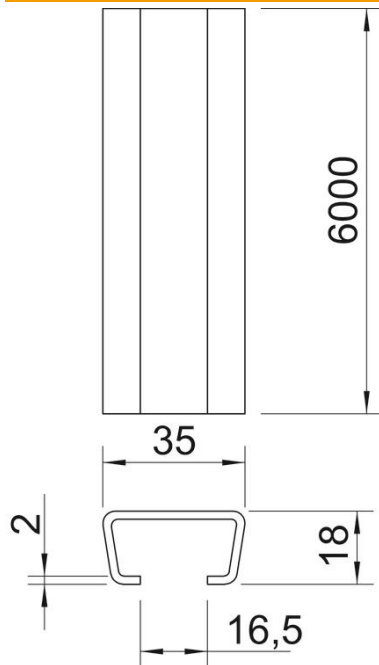
Technisches Datenblatt

Ankerschiene AMS3518, Schlitz 16,5 mm, FS, ungelocht

Artikelnummer: 1112139



Abmessungen



Länge	6.000 mm
Breite	35 mm
Höhe	18 mm
Maß L (mm)	6.000 mm

Technische Daten

Abbrechbar	nein
Art der Lochung	ohne
Ausführung	Einfachprofil
Bund	6 m
Funktionserhalt	nein
Materialstärke	2 mm
Mit Lochung	nein
Mit Zahnung	nein
Profilform	C-Profil
Schlitzweite	16,5 mm
Statischer Wert A	1,48 cm ²
Statischer Wert I _y	0,6 cm
Statischer Wert I _z	2,33 cm
Statischer Wert W _y	0,54 cm ²
Statischer Wert W _z	1,33 cm ²