

Technisches Datenblatt

Aufflur-Abzweigkanal

Artikelnummer: 7404882



Abzweig-Aufflur-Installationskanal-Unterteil für Blind-/Montagedeckel mit beidseitiger Abschrägung, zur Montage frei auf dem Fußboden, mit aufsteckbaren Aluminium-Seitenprofilen zum Auflagern und Befestigen der Kanaldeckel. Kanalhöhe geeignet zum Aufbau von Teiltanks.



St Stahl

FS bandverzinkt

Stammdaten

| | |
|---------------------|-------------------------|
| Artikelnummer | 7404882 |
| Typ | AIKA U 25040 |
| Bezeichnung 1 | Abzweigekanal-Unterteil |
| Bezeichnung 2 | für Aufboden-Kanal |
| Hersteller | OBO |
| Dimension | 2400x250x40 |
| Werkstoff | Stahl |
| Oberfläche | bandverzinkt |
| Oberflächennorm | DIN EN 10346 |
| Kleinste VK-Einheit | 2,4 |
| Mengeneinheit | Meter |
| Gewicht | 301,7 kg |
| Gewichtseinheit | kg/100 m |

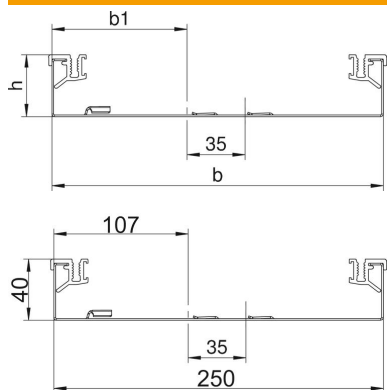
Technisches Datenblatt

Aufflur-Abzweigkanal

Artikelnummer: 7404882



Abmessungen



| | |
|-----------------------|----------|
| Länge | 2.400 mm |
| Breite | 250 mm |
| Höhe | 40 mm |
| Blechstärke Unterteil | 1 mm |
| Maß B | 250 mm |
| Maß b | 250 mm |
| Maß h | 40 mm |

Technische Daten

| | |
|----------------------------------|-------------------------------|
| Anzahl der steckbaren Trennwände | 2 |
| Anzahl der Züge | 3 St. |
| Geeignet für | Deckel beidseitig abgeschrägt |
| Mit Trennwand | nein |
| Nutzquerschnitt | 81 cm ² |
| Querschnitt Zug 3 | 3571 mm ² |
| Querschnitt Zug a | 3430 mm ² |
| Querschnitt Zug b | 1120 mm ² |
| Trennwandbefestigung_löschen | stecken |
| Trennwandbefestigung | stecken |