

Durchgehendes Innengewinde.

CE

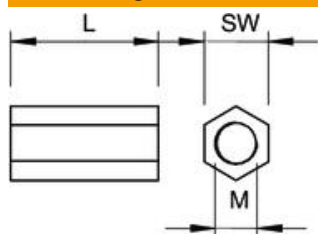
**Zn** Zinkdruckguss

**G** galvanisch verzinkt

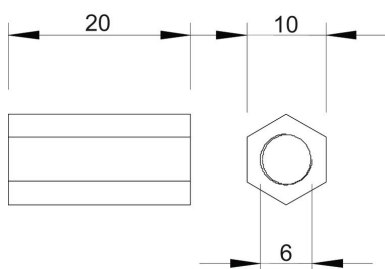
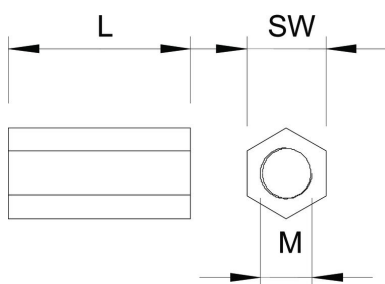
#### Stammdaten

Artikelnummer	3415031
Typ	965 M6X20 G
Bezeichnung 1	Distanzmuffe
Hersteller	OBO
Dimension	M6x20mm
Werkstoff	Zinkdruckguss
Oberfläche	galvanisch verzinkt
Oberflächennorm	EN ISO 19598 / EN ISO 4042
Kleinste VK-Einheit	100
Mengeneinheit	Stück
Gewicht	0,9 kg
Gewichtseinheit	kg/100 St.

### Abmessungen



Länge	20 mm
Maß 1 metrisch	6
Maß 2 metrisch	6
Maß L	20 mm



### Technische Daten

Durchgehendes Gewinde	ja
Form	sechskant (hexagonal)
Gewinde	M6
Schlüsselweite	10
Sechskantig	ja