

# Technisches Datenblatt

## Befestigungsschelle 823, schwer

Artikelnummer: 1015508



Befestigungsschelle zweilappig 63mm



**St** Stahl

**FT** tauchfeuerverzinkt

### Stammdaten

Artikelnummer	1015508
Typ	823 63 FT
Bezeichnung 1	Befestigungsschelle
Bezeichnung 2	zweilappig
Hersteller	OBO
Dimension	63mm
Werkstoff	Stahl
Oberfläche	tauchfeuerverzinkt
Oberflächennorm	DIN EN ISO 1461
Kleinste VK-Einheit	100
Mengeneinheit	Stück
Gewicht	10,7 kg
Gewichtseinheit	kg/100 St.

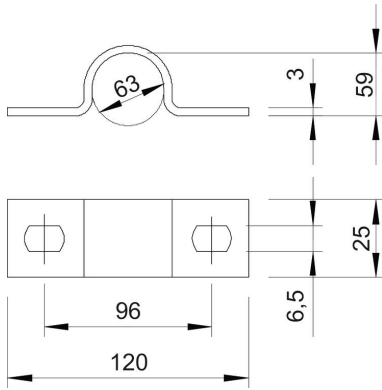
# Technisches Datenblatt

## Befestigungsschelle 823, schwer



Artikelnummer: 1015508

### Abmessungen



Länge	120 mm
Breite	25 mm
Höhe	59 mm
Maß A	120 mm
Maß B	96 mm
Maß b	25 mm
Maß D	63 mm
Maß d	6,5 mm
Maß e	10 mm
Maß H	59 mm
Maß t	3 mm

### Technische Daten

Abstand zur Wand	nein
Anzahl der Kabel/Rohre	1
Ausführung	zweilappig
Befestigungsart	Schraubloch
für Durchmesser	63
Geeignet im Brandschutzbereich	nein
Halogenfrei	ja
Kunststoffummantelt	nein
Lochgröße	6,5 x 10 mm
Materialstärke	3 mm
Nenndurchmesser	63 mm
UV-beständig	ja