

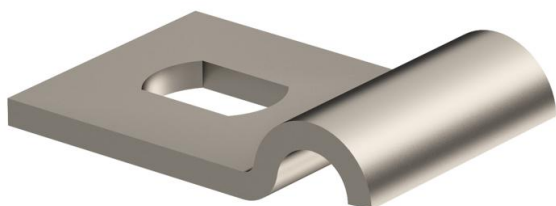
# Technisches Datenblatt

## Befestigungsschelle 822, schwer A4

Artikelnummer: 1013861



Befestigungsschelle einlappig 6mm



**VA** Edelstahl, rostfrei

**2B** blank, nachbehandelt

### Stammdaten

Artikelnummer	1013861
Typ	822 6 A4
Bezeichnung 1	Befestigungsschelle
Bezeichnung 2	einlappig
Hersteller	OBO
Dimension	6mm
Werkstoff	Edelstahl, rostfrei 1.4571
Oberfläche	blank, nachbehandelt
Oberflächennorm	
Kleinste VK-Einheit	100
Mengeneinheit	Stück
Gewicht	0,885 kg
Gewichtseinheit	kg/100 St.

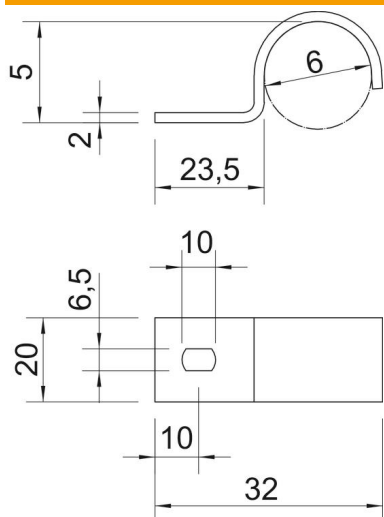
# Technisches Datenblatt

## Befestigungsschelle 822, schwer A4

Artikelnummer: 1013861



### Abmessungen



Länge	32 mm
Breite	20 mm
Höhe	5 mm
Maß A	10 mm
Maß b	20 mm
Maß D	6 mm
Maß H	5 mm
Maß L	23,5 mm
Maß L1	32 mm
Maß t	2 mm

### Technische Daten

Abstand zur Wand	nein
Anzahl der Kabel/Rohre	1
Ausführung	einlappig
Befestigungsart	Schraubloch
für Durchmesser	6
Geeignet im Brandschutzbereich	nein
Halogenfrei	ja
Kunststoffummantelt	nein
Lochgröße	6,5 x 10 mm
Materialstärke	2 mm
Nenndurchmesser	6 mm
UV-beständig	ja