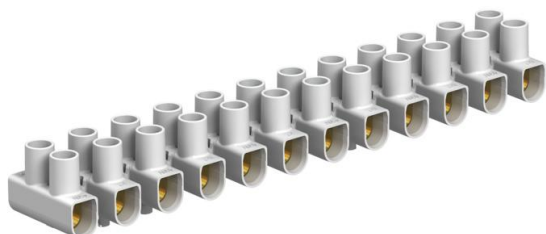


# Technisches Datenblatt

## Reihenlüsterklemmen 6 mm<sup>2</sup>, Polypropylen

Artikelnummer: 2056224



Geprüft nach EN 60998.

Klemmen Stahl, Schrauben Stahl, galvanisch verzinkt, 12-polige, in Einzelklemmen abtrennbare Leisten durch "twist'n'pull".

Schrauben hochgedreht, unverlierbar.

Max. zulässige Umgebungstemperatur gemäß EN 60998: -5 bis +80 °C.

Nennquerschnitt 6 mm<sup>2</sup>

Nennspannung 450 V

Nennstrom 41 A

Max. klemmbar je Seite: 6 mm<sup>2</sup> eindrätig oder 4 mm<sup>2</sup> feindrätig.

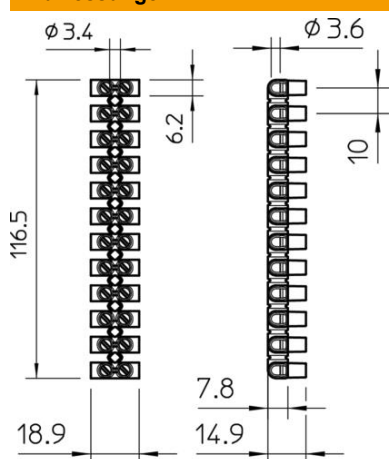


PP Polypropylen

### Stammdaten

Artikelnummer	2056224
Typ	74 CE WS/EKL 1 S
Bezeichnung 1	Reihenlüsterklemme
Hersteller	OBO
Dimension	6,0mm <sup>2</sup>
Farbe	weiß
Werkstoff	Polypropylen
Kleinste VK-Einheit	10
Mengeneinheit	Stück
Gewicht	2,6 kg
Gewichtseinheit	kg/100 St.

### Abmessungen



Länge	116,5 mm
Breite	18,9 mm
Höhe	14,9 mm

# Technisches Datenblatt

## Reihenlüsterklemmen 6 mm<sup>2</sup>, Polypropylen

Artikelnummer: 2056224



### Technische Daten

Abschlussplatte erforderlich	nein
Anschließbarer Leiterquerschnitt eindrätig max.	6 mm <sup>2</sup>
Anschließbarer Leiterquerschnitt eindrätig min.	1,5 mm <sup>2</sup>
Anschließbarer Leiterquerschnitt feindrätig ohne Aderendhülse max.	4 mm <sup>2</sup>
Anschließbarer Leiterquerschnitt feindrätig ohne Aderendhülse min.	1,5 mm <sup>2</sup>
Anschlussposition	seitlich
Anzahl der Klemmstellen	12
Anzahl der Klemmstellen je Pol	2
Ausführung elektrischer Anschluss 1	Schraubanschluss
Ausführung elektrischer Anschluss 2	Schraubanschluss
Bohrlochabstand mittig	10 mm
Explosionsgeprüfte Ausführung	nein
Geeignet für flexible Leiter	ja
Geeignet für Massivleiter	ja
Geeignet für mehrdrahtige Leiter	ja
Montageart	Direktmontage
Nennquerschnitt min.	6 mm <sup>2</sup>
Nennspannung	450 V
Nennstrom	41 A
Polzahl	12
Querschnitt	Max. klemmbar je Seite: 6 mm <sup>2</sup> eindrätig oder 4 mm <sup>2</sup> feindrätig mm <sup>2</sup>
Schraubenanzugsdrehmoment	0,5 kN/m
Temperatureinsatzbereich max.	80 °C
Temperatureinsatzbereich min.	-5 °C
Transparent	nein
Umgebungstemperatur	80 °C