

Technisches Datenblatt

Befestigungsschelle 605, mittel, Alu

Artikelnummer: 1017926



Befestigungsschelle zweilappig 32mm



Alu Aluminium

Stammdaten

Artikelnummer	1017926
Typ	605 32 ALU
Bezeichnung 1	Befestigungsschelle
Bezeichnung 2	zweilappig
Hersteller	OBO
Dimension	32mm
Werkstoff	Aluminium
Kleinste VK-Einheit	100
Mengeneinheit	Stück
Gewicht	0,433 kg
Gewichtseinheit	kg/100 St.

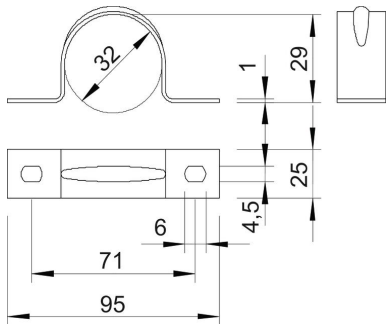
Technisches Datenblatt

Befestigungsschelle 605, mittel, Alu



Artikelnummer: 1017926

Abmessungen



Länge	95 mm
Breite	25 mm
Höhe	29 mm
Maß A	95 mm
Maß B	71 mm
Maß b	25 mm
Maß D	32 mm
Maß d	4,5 mm
Maß e	6 mm
Maß H	29 mm
Maß t	1 mm

Technische Daten

Abstand zur Wand	nein
Anzahl der Kabel/Rohre	1
Ausführung	zweilappig
Befestigungsart	Schraubloch
für Durchmesser	32
Geeignet im Brandschutzbereich	nein
Halogenfrei	ja
Kunststoffummantelt	nein
Lochgröße	4,5 x 6 mm
Materialstärke	1 mm
Nenndurchmesser	32 mm
Spannbereich D max.	32 mm
Spannbereich D min.	32 mm
UV-beständig	ja