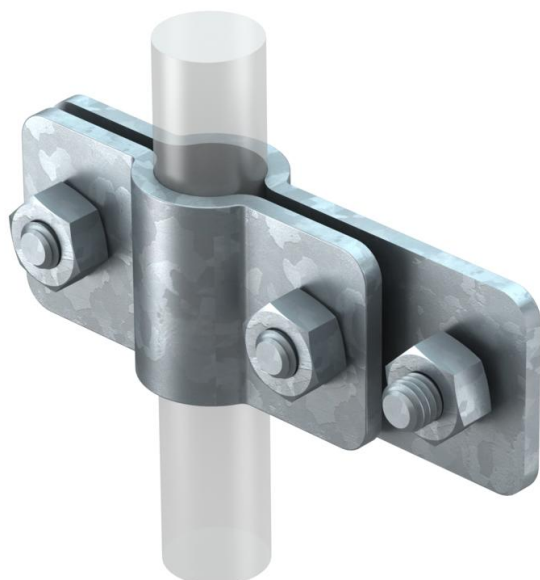


# Technisches Datenblatt

## Anschlusschelle für Staberder auf Flachleiter FT

Artikelnummer: 5001412



- System ST, BP, OMEX und LightEarth
- auf Flachleiter
- inkl. Sechskantschraube zum Anschluss von Flachleitern



**St** Stahl

**FT** tauchfeuerverzinkt

### Stammdaten

Artikelnummer	5001412
Typ	2730 25 FT
Bezeichnung 1	Anschlusschelle
Bezeichnung 2	für OMEX-Erder
Hersteller	OBO
Dimension	25mm
Werkstoff	Stahl
Oberfläche	tauchfeuerverzinkt
Oberflächennorm	DIN EN ISO 1461
Kleinste VK-Einheit	5
Mengeneinheit	Stück
Gewicht	38,8 kg
Gewichtseinheit	kg/100 St.

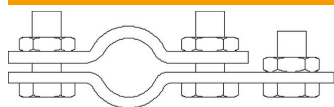
# Technisches Datenblatt

## Anschlusschelle für Staberder auf Flachleiter FT

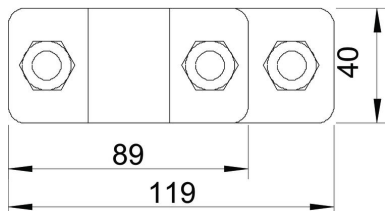
Artikelnummer: 5001412



### Abmessungen



Maß A	89 mm
Maß B	119 mm



### Technische Daten

Bauform	Anschlusschelle
Erderanschluss Durchmesser für Tiefenerder	25 mm
Kurzschlussstrom (50HZ)(1s; $\leq 300^{\circ}\text{C}$ )	8,5
Zwischenplatte	nein