

Technisches Datenblatt

Bügelchelle, 1-fach Metalldruckwanne A4

Artikelnummer: 1158247



Passend zu allen C-Profilschienen mit 18 mm und 22 mm Schlitzweite.



VA

Edelstahl, rostfrei

2B

blank, nachbehandelt

Stammdaten

| | |
|---------------------|----------------------------|
| Artikelnummer | 1158247 |
| Typ | 2056U M 70 A4 |
| Bezeichnung 1 | Bügelchelle |
| Bezeichnung 2 | mit Metalldruckwanne |
| Hersteller | OBO |
| Dimension | 64-70mm |
| Werkstoff | Edelstahl, rostfrei 1.4571 |
| Oberfläche | blank, nachbehandelt |
| Oberflächennorm | |
| Kleinste VK-Einheit | 50 |
| Mengeneinheit | Stück |
| Gewicht | 18,2 kg |
| Gewichtseinheit | kg/100 St. |

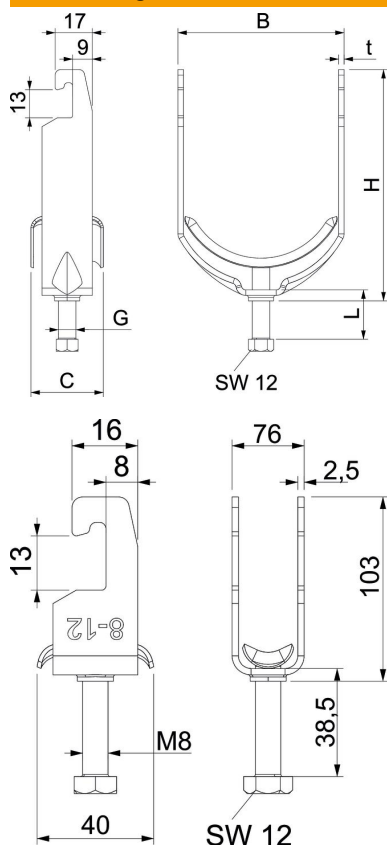
Technisches Datenblatt

Bügelschelle, 1-fach Metalldruckwanne A4

Artikelnummer: 1158247



Abmessungen



| | |
|-------|----------|
| Maß B | 76 mm |
| Maß C | 40 mm |
| Maß G | M8 |
| Maß H | 105,5 mm |
| Maß L | 30 mm |
| Maß t | 2,5 mm |

Technische Daten

| | |
|---|------------------|
| Anzahl der Kabel/Rohre | 1 |
| für Schiene mit Schlitzweite (mit Intervall) max. | 22 mm |
| für Schiene mit Schlitzweite (mit Intervall) min. | 18 mm |
| Halogenfrei | nein |
| Max. Anzugsdrehmoment | 5 Nm |
| Mit Kunststoffwanne | nein |
| Mit Metallwanne | ja |
| Montageart | Profilschiene |
| Schlagfest | nein |
| Spannbereich D max. | 70 mm |
| Spannbereich D min. | 64 mm |
| Zusatz Oberfläche | unbehandelt |
| Zusatz Werkstoff | rostfreier Stahl |
| Mit Gegenwanne | nein |
| Werkstoff der Wanne | rostfreier Stahl |
| Werkstoffgüte der Wanne | sonstige |

Technisches Datenblatt

Bügelschelle, 1-fach Metalldruckwanne A4

Artikelnummer: 1158247

