

# Technisches Datenblatt

## Klemme Flachleiter ab FL 30 für 1801 VDE

Artikelnummer: 5015774



- für Flachleiter ab FL 30
- pro Flachleiteranschluss werden immer 2 Klemmen benötigt
- blitzstromtragfähig 100 kA (10/350)
- Stahl, galvanisch verzinkt



**St** Stahl

**G** galvanisch verzinkt

### Stammdaten

Artikelnummer	5015774
Typ	1801 RK40
Bezeichnung 1	Reihen клемme
Bezeichnung 2	für Potentialausgleichsschiene
Hersteller	OBO
Dimension	40mm
Werkstoff	Stahl
Oberfläche	galvanisch verzinkt
Oberflächennorm	EN ISO 19598 / EN ISO 4042
Kleinste VK-Einheit	1
Mengeneinheit	Stück
Gewicht	7,3 kg
Gewichtseinheit	kg/100 St.

# Technisches Datenblatt

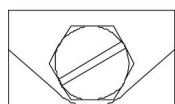
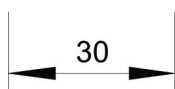
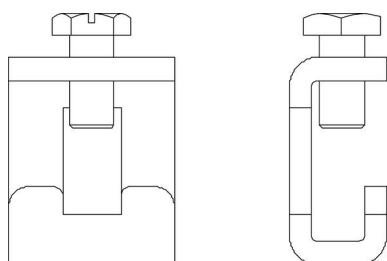
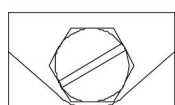
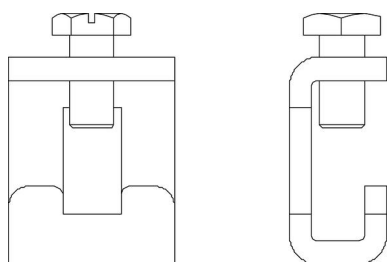
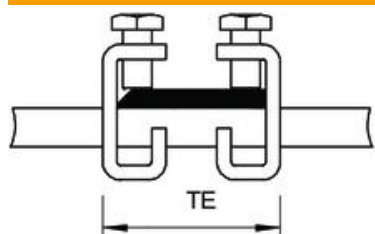
Klemme Flachleiter ab FL 30 für 1801 VDE

Artikelnummer: 5015774



## Abmessungen

Breite 30 mm



# Technisches Datenblatt

Klemme Flachleiter ab FL 30 für 1801 VDE

Artikelnummer: 5015774



## Technische Daten

Anschlussmöglichkeit	FL40 x 5
Geeignet für Bandleiteranschluss	ja
Geeignet für Rundleiteranschluss	nein
Geeignet für Sektorleiteranschluss	nein
Teilungseinheit TE (10 mm)	5
Geeignet für Sammelschiene	sonstige